



Health Literate Faculty

Social and Digital Innovation Approach

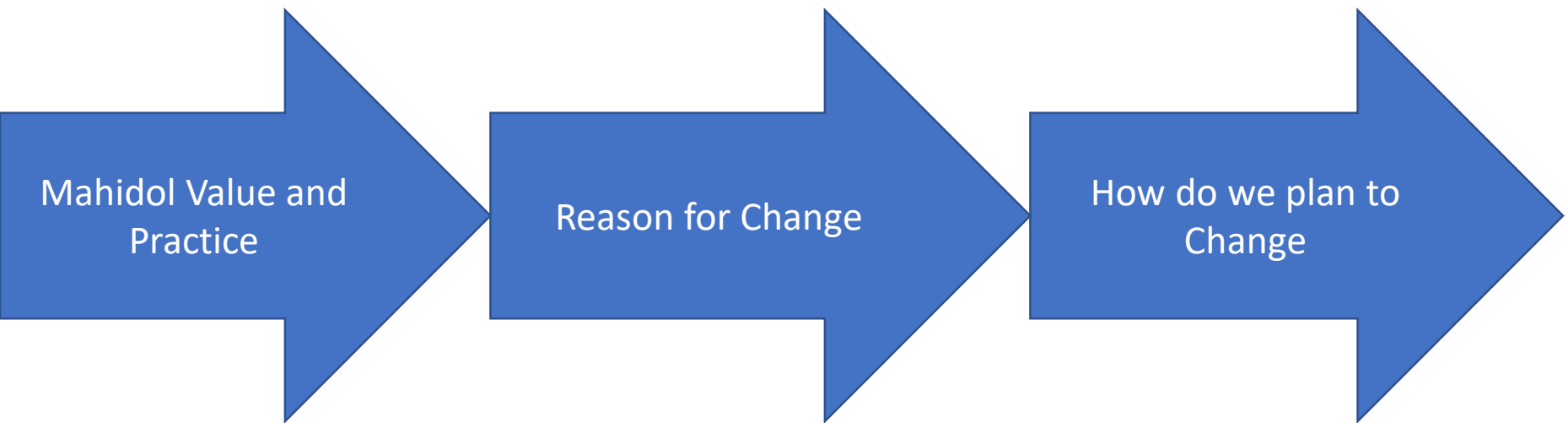
Associate Professor Chanuantong Tanasugarn, DrPH
Dean, Faculty of Public Health

QS Subject Focus Summit in Medicine KMU Taiwan
Universities innovating for Future Health Care

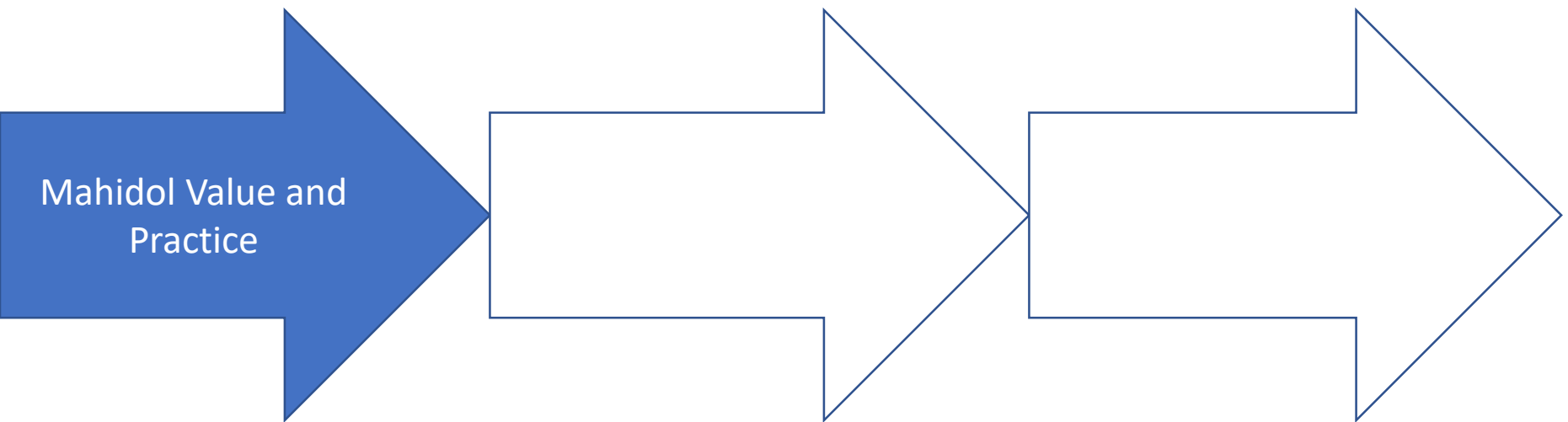
October 18, 2017



Presentation outline



Presentation outline





*Celebrating the Legacy and
100th Anniversary of the
arrival in Massachusetts
of His Royal Highness Prince
Mahidol of Songkla: A century
of progress in public health
and medicine in Thailand*

Following H.R.H. Prince Mahidol of
Songkla's philosophy of higher
education "True success is not in
the learning, but in its application
to the benefit of mankind",





1

Excellence in research with global and social impact

2

Excellence in outcome-based education for globally- competent graduates

3

Excellence in professional services and social engagement

4

Excellence in management for sustainable organization

- Financial
- Talent Workforce
- Environment
- Administration & Governance
- Branding
- IT Infrastructure



Mahidol University
Wisdom of the Land

Mahidol University

Premier medical school and higher learning institution in Thailand



Times Higher Education World University Rankings 2016-2017

- Ranked in Top 600 universities in World;
- 90th in Asia – No.1 in Thailand

US News: Best Global Universities Rankings 2017

- 516th in World; 89th in Asia – No.1 in Thailand
- 86th in Top 100 in Immunology
- 87th in Top 100 in Microbiology
- 119th in Top 150 in Pharmacology and Toxicology
- 215th in Top 250 in Clinical Medicine

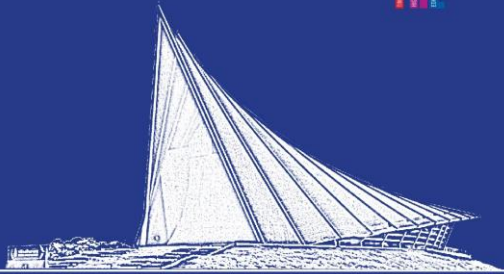
QS World University Rankings 2016-2017

- 283rd in World; 61st in Top 250 universities in Asia
- No. 1 in Thailand: Medicine; Pharmacy & Pharmacology; Nursing; Law; Sociology

The Performance Rankings of Scientific Papers for World Universities (HEEACT)

- 477th in the World – No.1 in Thailand

No.1
in Thailand



Mahidol University is ranked 1st in Thailand and 97th in Asia
by Times Higher Education Asia University Rankings 2017

Wisdom of the Land



RANKING WEB OF UNIVERSITIES

Mahidol University
has ranked 1st in
Thailand Universities
(4th in South East Asia
and 433rd Worldwide.)

Announced the January 2017 edition

by Webometrics Ranking of World Universities



**จำนวนเตียงและจำนวนผู้ป่วยของโรงพยาบาลในสังกัดมหาวิทยาลัยมหิดล
ประจำปีงบประมาณ พ.ศ. 2559**

พ.ศ. 2559 - 2560

ส่วนงานโรงพยาบาล	ผู้รับบริการ	ผู้ป่วยใน					จำนวนเตียง/เตียงนอน
		เตียง	ภายใน	ICU	จำนวนผู้ป่วย	ผู้ป่วยใน/เตียง	
ศูนย์การแพทย์ศิริราชพยาบาล	3,482,354	927	1,370	2,297	37,279	42	9
โรงพยาบาลศิริราช	3,095,178	462	1,370	2,032	33,050	41	9
โรงพยาบาลศิริราช อิมเมจวิทยา	456,370	265	-	265	13,980	53	7
ศูนย์การแพทย์สมเด็จพระเทพรัตนราชสุดาฯ สยามบรมราชกุมารี	2,075,088	548	621	1,169	30,284	43	8
โรงพยาบาลราชวิถี	1,427,600	227	621	848	34,174	40	8
ศูนย์การแพทย์สมเด็จพระเทพรัตนราชสุดาฯ สยามบรมราชกุมารี	906,450	234	-	234	12,680	54	7
ศูนย์การแพทย์ศิริราช	37,371	87	-	87	5,826	39	9
ศูนย์การแพทย์ศิริราช	94,157	57	49	106	5,875	23	18
โรงพยาบาลสมเด็จพระเทพรัตนราชสุดาฯ สยามบรมราชกุมารี	94,157	57	49	106	5,875	23	18
ศูนย์การแพทย์ศิริราช	436,728	57	-	57	5,083	37	10
ศูนย์การแพทย์ศิริราช	178,100	-	-	-	-	-	-
รวม	8,264,633	1,569	2,040	3,629	151,871	42	8.72

หมายเหตุ : * เป็นจำนวนเตียงในโรงพยาบาล

จำนวนสัตว์ที่เข้ารับการรักษาดังปีงบประมาณ พ.ศ. 2559
จำนวนตามโรงพยาบาล

โรงพยาบาลประเภท	จำนวน
โรงพยาบาลสัตว์ปศุสัตว์	78,313
สัตว์ปศุสัตว์	52,319
สัตว์ปศุสัตว์ (Horse, Cattle)	788
สัตว์ปศุสัตว์ (Horse)	2,403
สัตว์ปศุสัตว์ (Horse)	3,797
สัตว์ปศุสัตว์ (Horse)	17,204
สัตว์ปศุสัตว์ (Horse)	11,061
สัตว์ปศุสัตว์	5,000

EXCELLENCE IN PROFESSIONAL SERVICES AND SOCIAL ENGAGEMENT

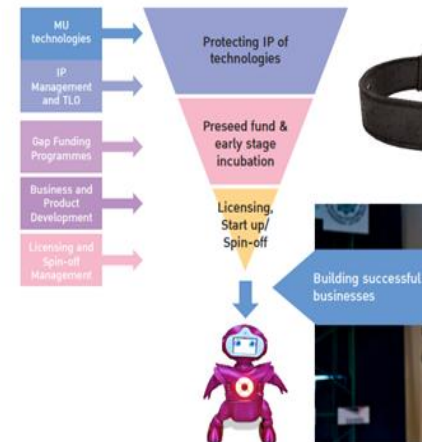
EXCELLENCE IN Outcome based education



What are the outcomes of our health professional graduates



Mahidol University has established the Institute for Technology and Innovation Management (INNTECH). The Institute is aimed to support the University's mission to develop an innovative ecosystem to encourage innovation, protect intellectual property, facilitate the utilization of research, and foster entrepreneurship.



Credit: INNTECH

How do we educate the students





An Eco-university



โครงการธนาคารรวมใจ สดโลกร้อน





MAHIDOL CHANNEL

An Edutainment Variety of Arts and Sciences: Mahidol Channel

Mahidol Channel คือรูปแบบใหม่ของมหาวิทยาลัยมหิดลที่เป็น "ความกลมกลืนในความหลากหลาย" รวมความรู้ทั้งศาสตร์และศิลป์ โดยยกมา "Education" (การศึกษา) มาผสมผสานกับ "Entertainment" (ความบันเทิง) ถ่ายทอดเป็นรายการที่หลากหลาย สร้างสรรค์ได้สาระ และความบันเทิง เพื่อประโยชน์ต่อผู้ชมและสังคม Mahidol Channel เป็นก้าวนำเสนอเนื้อหาจาก 17 คณะ 6 วิทยาลัย 7 สถาบัน ของมหาวิทยาลัยมหิดล และเริ่มออกอากาศครั้งแรกวันที่ 1 มีนาคม 2560

สรุปจำนวนรายการและตอนที่ย่อยจากของชนิดและแนว ที่ได้รับการแจ้งลิขสิทธิ์ลิขสิทธิ์ รวม 30 รายการ จำนวน 1,815 ตอน (ข้อมูล ณ วันที่ 31 มกราคม 2560)

ช่องทางการรับชม

1. Website : <http://www.mahidolchannel.com>
2. YouTube : <http://www.youtube.com/mahidolchannel>
3. Facebook : <https://www.facebook.com/mahidolchannel>
4. Application "Mahidol Channel" on smart phone (App Store (iOS) และ Google Play (Android))
5. Free TV และ Digital TV ใต้แอร์ ช่อง Thai PBS และไทยรัฐทีวี

รายการต่างๆ ของ Mahidol Channel

กลุ่มวัย

ซีรีส์ 360 องศา
ซีรีส์ The Life
ซีรีส์ 360 องศา Healthy Friday
Healthy Friday
Healthy Fine Day
บ้านบนดอย
Animals Speak
Animals Speak (English)
EZ pet care
ข้าวเช้าวันจันทร์
Bio O Yeah
32 Service
กลิ้ง MU
Fit Minute
Research Impact



กลุ่มสื่อ

ทิศทาง
Add Friends : ASEAN
Click



กลุ่มวัย & สื่อ

โลก เปลี่ยนโลก
Change
DeScience



กลุ่มนักเรียน & นักศึกษา

ดอยมด
Dream Catcher
MU Link
Nous Space
Sci In
จากห้องเรียน
HIPSTYLE
กลิ้งเล่น ช่วง Teens



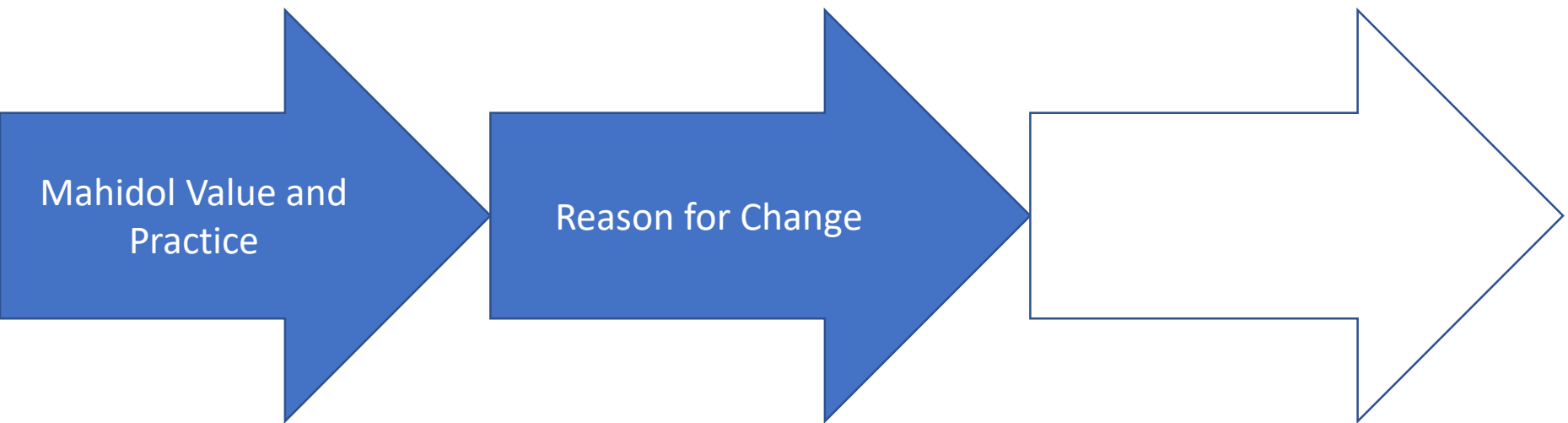


Field Work

Interprofessional Approach



Presentation outline



What are the outcomes in “the Benefit of Mankind ?”



Life Expectancy in Thailand is compared below with the data in other countries in Asia. Life expectancy in South East and East Asian countries compares well to life expectancy in developed countries. Expenditure in Asia (except Japan) overall is lower as a proportion of GDP, which of course is lower in most South East Asian countries than in developed countries.

Expenditure is by far the highest in the U.S. [World Bank, 2013, health expenditures 2012]

Life expectancy not less than 80
Healthy life expectancy (HALE) not less than 72

Country	Life Expectancy (M/F)	GDP (US\$)*	Health Expenditure (US\$)	Expenditure on Health as % of GDP
Thailand	71/79	13,510 (2013)	386 (2012)	3.9
Japan	80/87	37,630	3,578	10.1
Vietnam	71/80	5,030	234	6.6
Malaysia	72/76	22,717	692	4.0
Singapore	80/85	76,850	2,881	4.7
China	74/77	11,850	480	5.4
Belgium	78/83	40,280	4,320	10.8
U.S.A.	76/81	53,960	8,895	17.9

* : GDP by Purchasing Power Parity (PPP) International \$



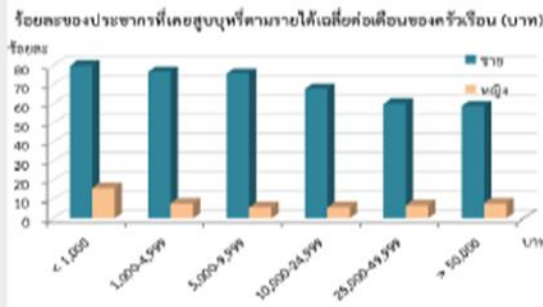
Below we compare causes of death (males and females combined) in Thailand, close neighbors Malaysia and Vietnam, China, Japan, Belgium (representing Europe) and U.S.A. (source WHO, for the years 2012-2013, last updated here 2015)

	Thailand	China	Vietnam	Japan	Belgium	U.S.A.
Total number of Deaths (2013)	506,800	10,044,900	527,900	1,212,600	110,200	2,688,900
Ischemic Heart Disease	13.7%	15.3%	7%	8.6%	10.5%	14.8%
Stroke	10.3%	23.7%	21.7%	10.1%	6.8%	5%
Lower Respiratory Infections	4.4%	2.9%	4.8%	10.6%	4.3%	2%
Road Injury	5%***	2.8%	4.1%			
COPD	4.7%	10.3%	4.9%		4.6%	5.8%
HIV/AIDS	4.1%					
Diabetes	4.1%	2.3%	2.6%		1.8%	2.7%
Liver Cancer**	3.8%	3.9%	3.9%	2.7%		
Trachea & Lung Cancer	3.5%	6.1%	3.7%	6%	6.6%	6.5%
Kidney Disease	2.5%			2.4%		2.2%
Stomach Cancer		3.3%		4.3%		
Hypertensive Heart Disease		2.5%				2.7%
Breast Cancer					2.5%	

NCD problems

Behavior, Lifestyle and Environment Problems

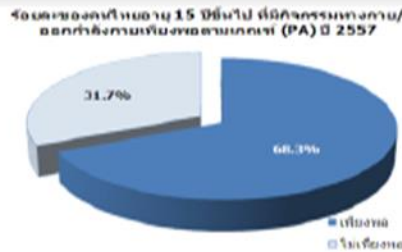
Increase of NCD



ที่มา: การทบทวนข้อมูลเชิงสุขภาพและพฤติกรรมสุขภาพ สำนักงานพัฒนาการวิจัยการสาธารณสุข, 2557

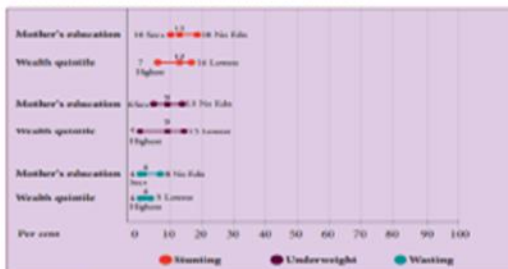
Smoking

Lack of Exercise



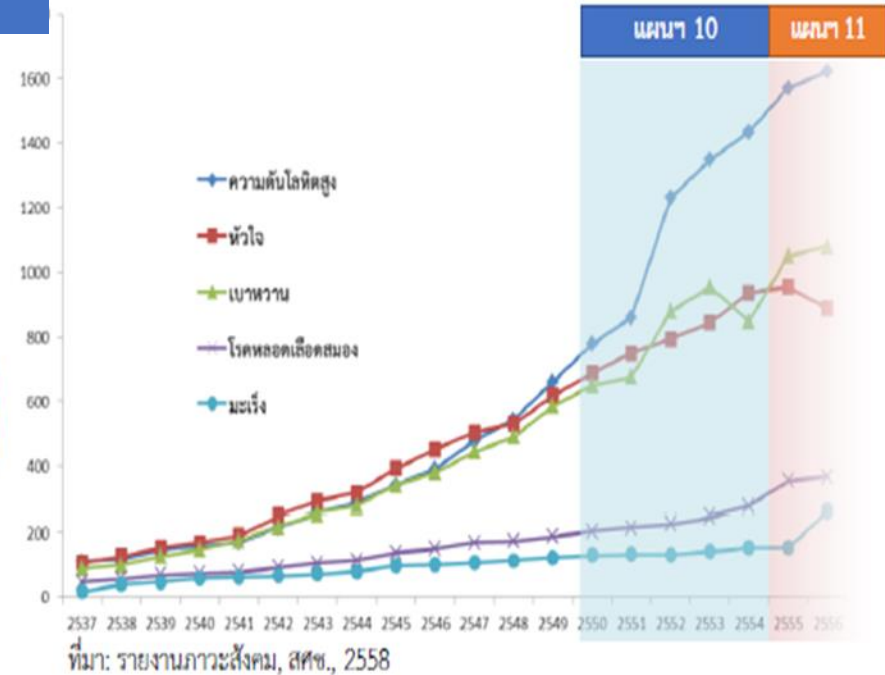
ที่มา: กองอำนวยการส่งเสริมสุขภาพ กรุงเทพมหานคร (2558) สถานการณ์การออกกำลังกาย/ออกกำลังกายของคนไทย

Differentials in nutritional status of children



Source: WHO SEARO report, 2013

Literacy

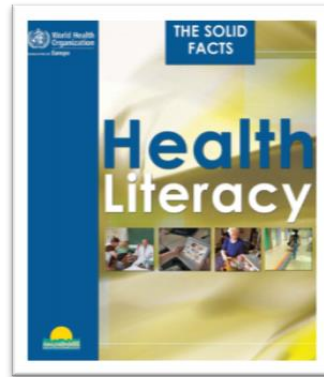
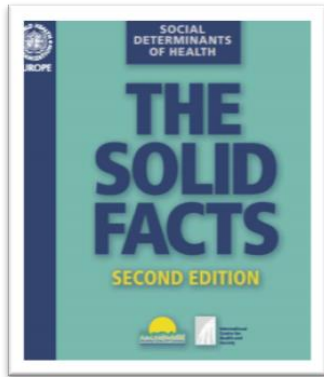


การพัฒนาด้านสาธารณสุขส่งผลให้คนไทยมีอายุคาดเฉลี่ยเพิ่มขึ้น โดยในปี 2558 หญิงมีอายุคาดเฉลี่ย 78.4 ปีและชายมีอายุคาดเฉลี่ย 71.6 ปี และมีแนวโน้มเพิ่มสูงขึ้นอีกในอนาคต อีกทั้ง คนไทยยังมีหลักประกันสุขภาพที่ครอบคลุมถึงร้อยละ 99 ของประชากรทั้งหมด อย่างไรก็ตาม ปัญหาสุขภาพที่สำคัญจากโรคไม่ติดต่อก็มีแนวโน้มเพิ่มขึ้นอย่างต่อเนื่องเช่นเดียวกัน

Changes in Public Health Knowledge and Approach



To maintain the leadership in public health education, **"social laboratories"** have been developed for student learning activities, and the *social responsibility* concept has been introduced to the management system as the method to improve the Faculty's culture and to enhance students' and staff competencies concerning public health and society leading to a sustainable development goal.



Alignment with Thai government policies and Mahidol University policy to facilitate Thais to be literate in health will cause Thai society to become a **"health literate society."** Information from research and projects conducted by students and Faculty members will be translated to easy-to-understand Thai.

This simplified information will be distributed through different channels including website, mobile phone applications as well as other traditional routes.

Acting as the Faculty partners, stakeholders and partners from all sectors will share experience in transforming the Faculty of Public Health to become a Health Literate and Social Responsive Faculty.

Associate Professor Chanuantong Tanasugarn, Dr.P.H.

Dean, Faculty of Public Health
Mahidol University



Good Governance

Advocate for National Agenda



รายงาน

คณะกรรมการขับเคลื่อนการปฏิรูป
ประเทศด้านสาธารณสุขและสิ่งแวดล้อม
สภาขับเคลื่อนการปฏิรูปประเทศ
เรื่อง การปฏิรูปความรู้และการ
สื่อสารสุขภาพ
(พฤศจิกายน 2559)



Advocate by the International Network



A · H · L · A
Asian Health Literacy Association



Supported Acts

- พระราชบัญญัติสุขภาพแห่งชาติ พ.ศ.๒๕๕๐ และธรรมนูญว่าด้วยระบบสุขภาพแห่งชาติ พ.ศ.๒๕๕๒
- พระราชบัญญัติคุ้มครองผู้บริโภค พ.ศ.๒๕๒๒ แก้ไขเพิ่มเติมโดย พระราชบัญญัติคุ้มครองผู้บริโภค (ฉบับที่ ๒) พ.ศ.๒๕๔๓
- แผนพัฒนาสุขภาพแห่งชาติ ในช่วงแผนพัฒนาเศรษฐกิจและสังคม

Expected benefits

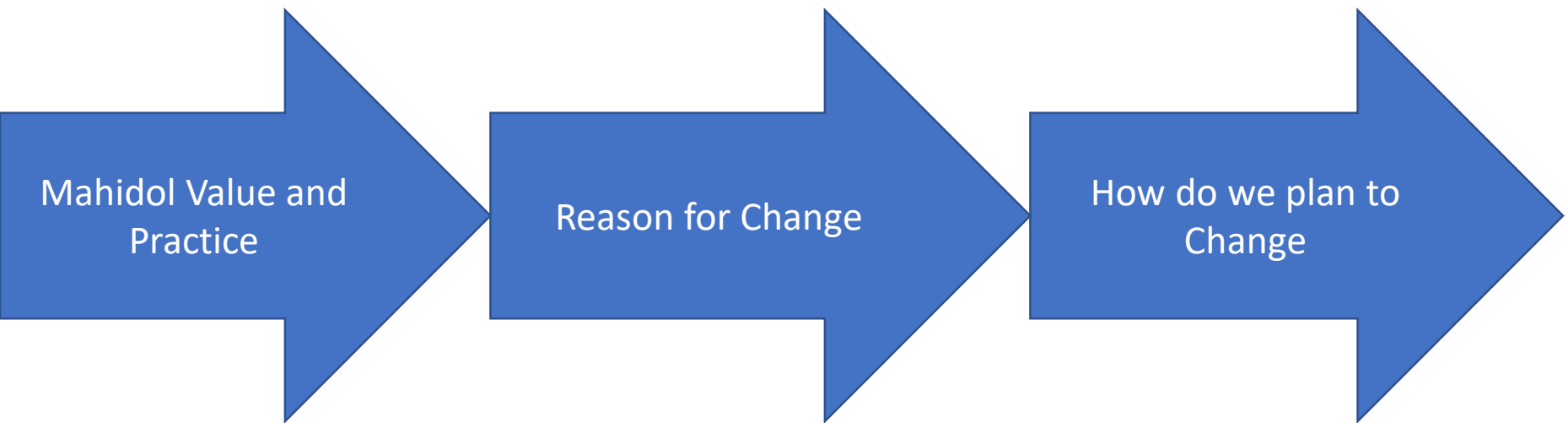
- ประชาชนมีอัตราการได้รับข้อมูลสุขภาพที่ถูกต้องและ
เป็นปัจจุบันมากขึ้น
- ประชาชนมีระดับความรู้ด้านสุขภาพสูงขึ้น
- ประชาชนทุกกลุ่มวัยมีพฤติกรรมสุขภาพที่พึงประสงค์
เพิ่มขึ้น
- ประชาชนมีอัตราการเจ็บป่วยลดลง
- ประเทศไทยมีค่าใช้จ่ายสุขภาพด้านการรักษาพยาบาล
ลดลง

ผลที่คาดว่าจะได้รับ

- ประชาชนทุกกลุ่มวัยมีความรอบรู้ด้านสุขภาพเพิ่มขึ้น
- ประชาชนทุกกลุ่มวัยมีพฤติกรรมสุขภาพที่พึงประสงค์
- ประชาชนทุกกลุ่มวัยมีสุขภาวะสมบูรณ์ในทุกมิติ



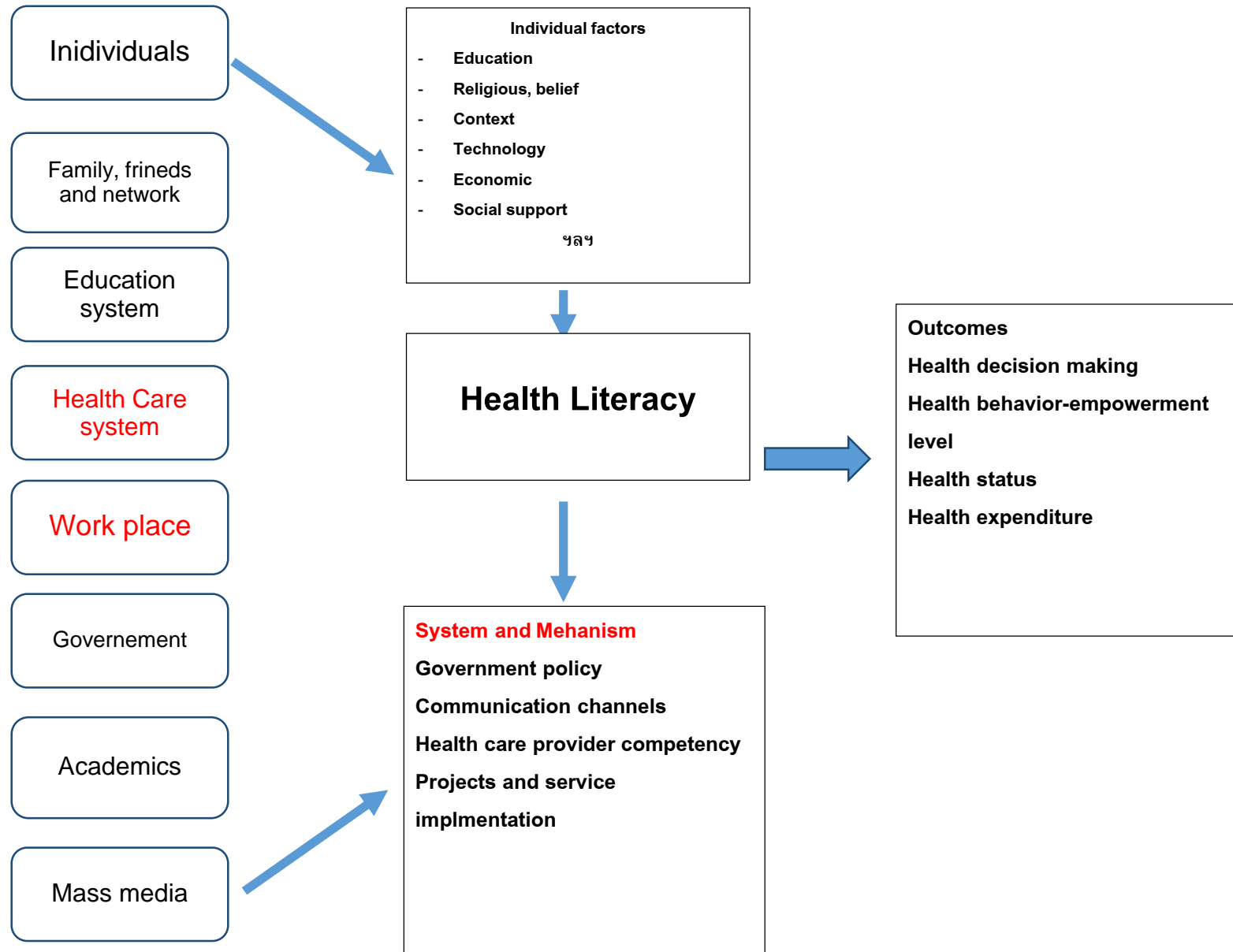
Presentation outline



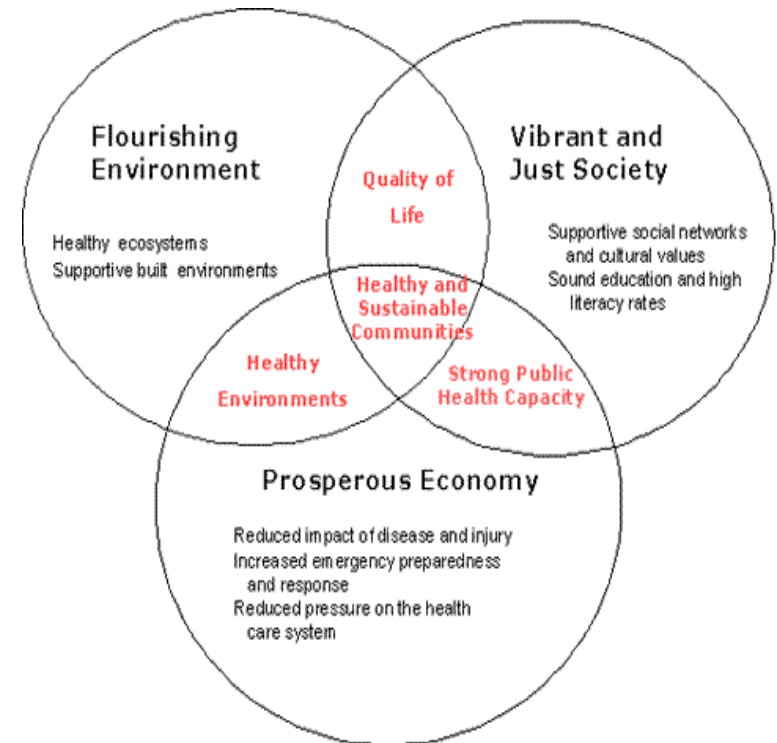
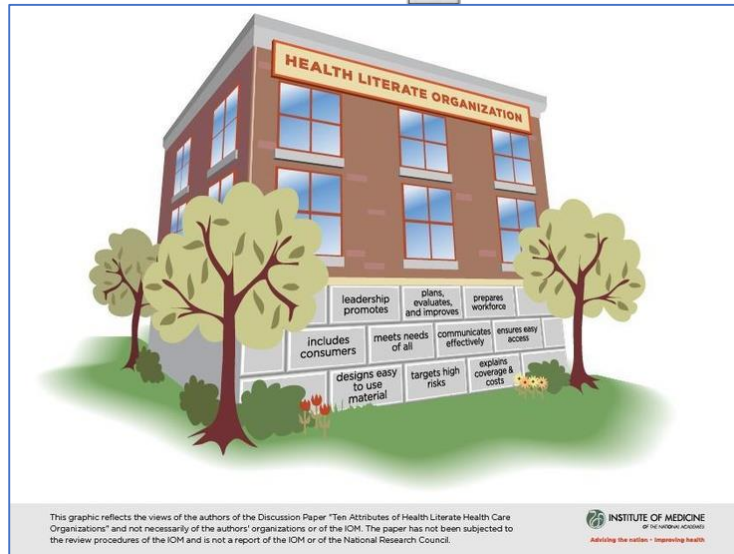
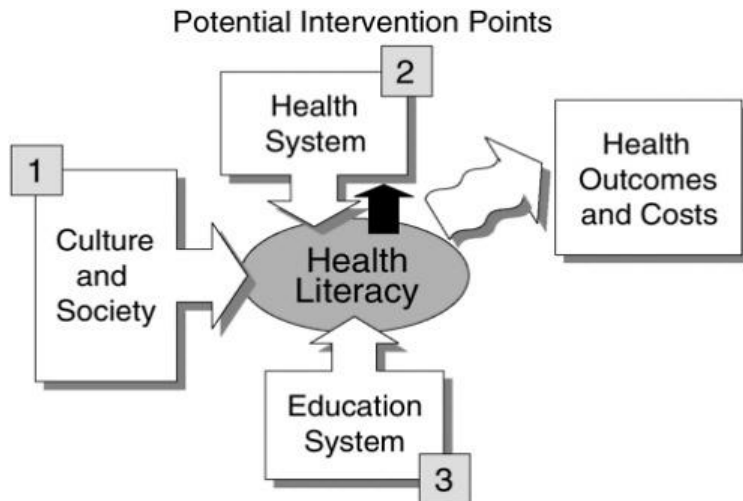


Designing the Educational Framework

Based on the national reform context



Based on international public health concepts

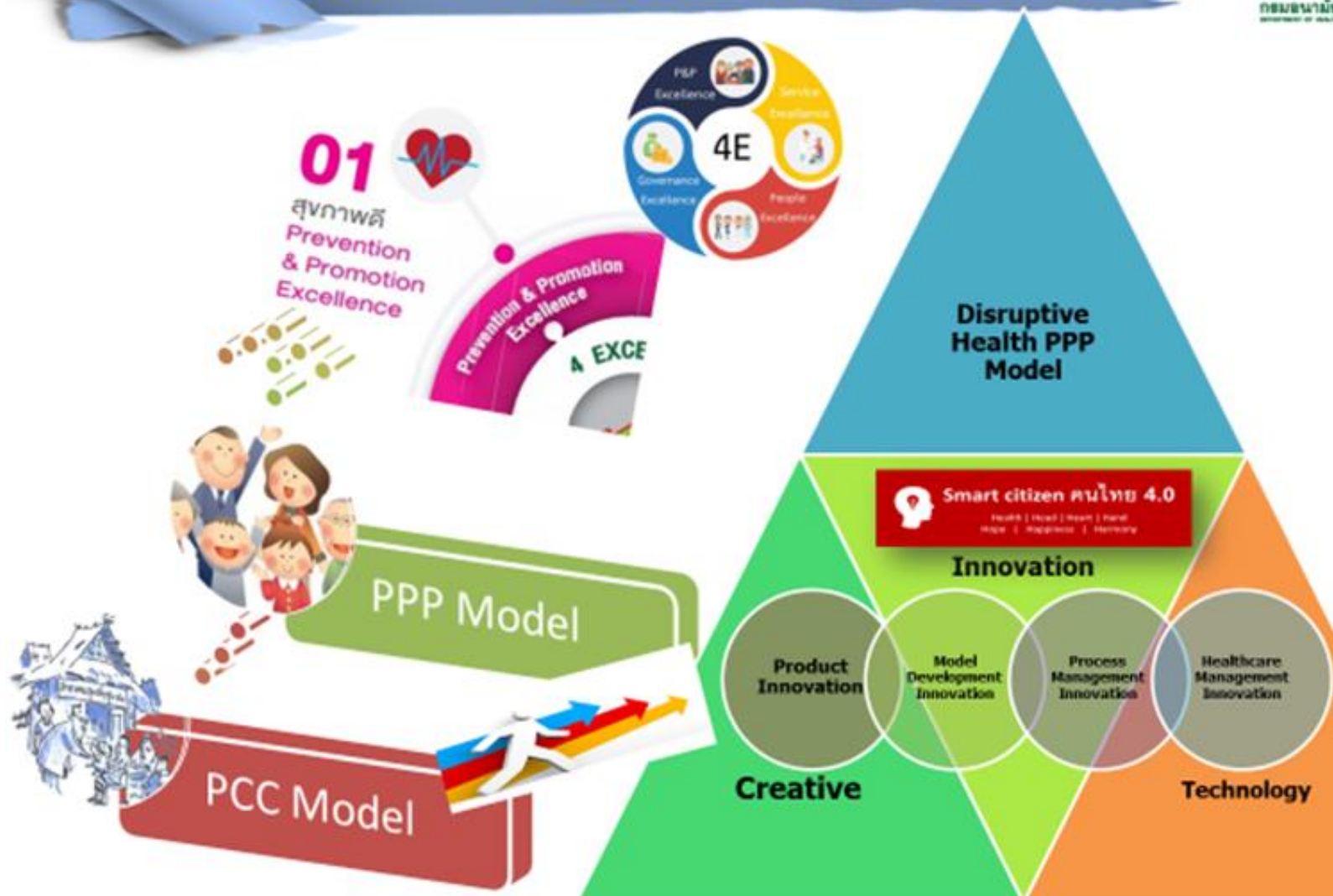


<https://www.canada.ca/en/public-health/services/reports-publications/sustainable-development-public-health-a-long-term-journey-begins-3.html>

Multilevels changes:
Policy, Professional, and
target population

Based on employer's context

Future Scenarios DoH 4.0



Based on employer 's outcome expectation

DoH 4.0

Value – based

Health Promotion & Environmental Health



Smart citizen คนไทย 4.0

Health | Head | Heart | Hand
Hope | Happiness | Harmony

Inclusive Growth Engine

Green Growth Engine



Creativity

STRONG



**SMART
Innovation
(LO/HLO/HPO)**



Technology

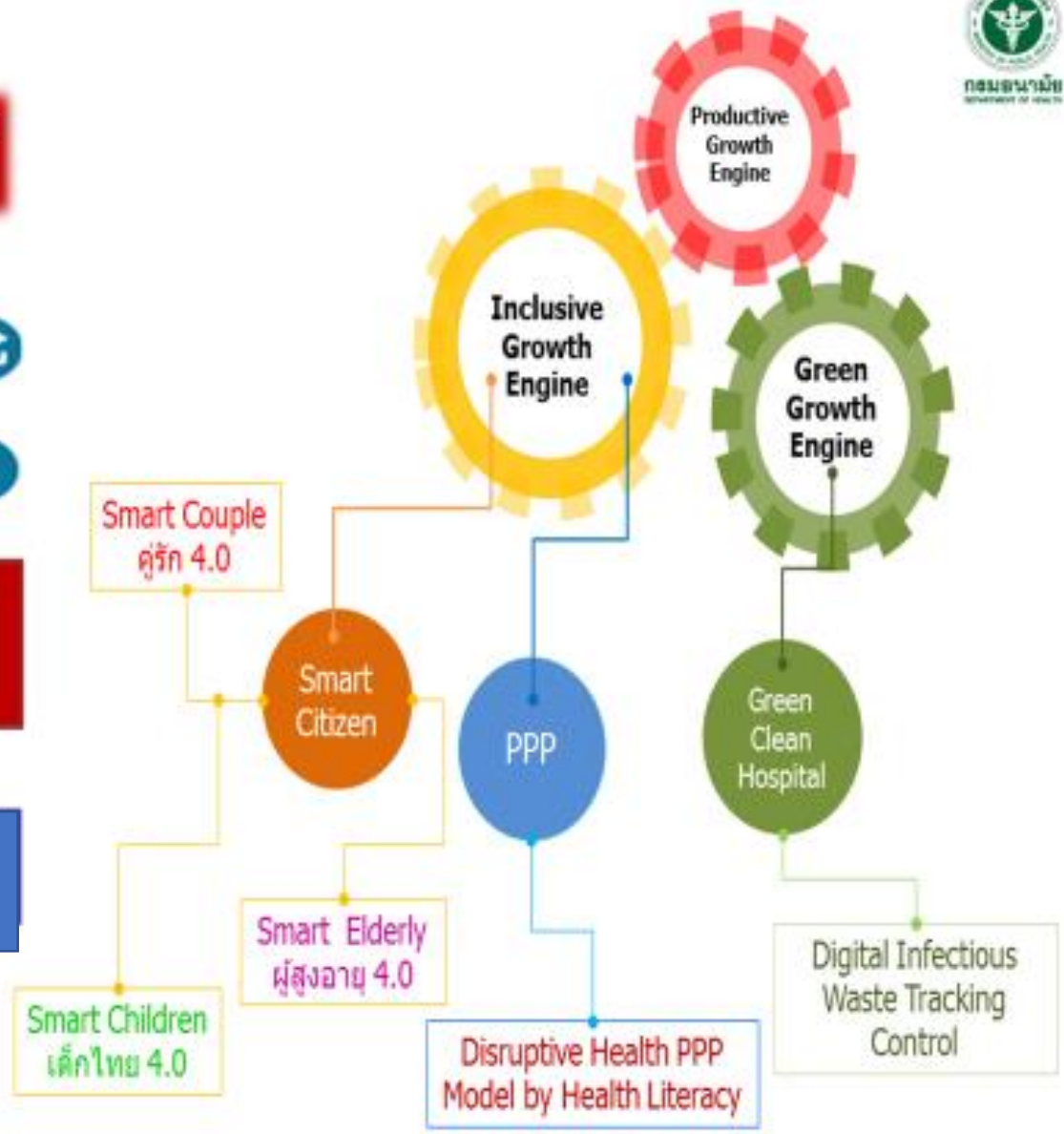
SMILE

 **Smart citizen คนไทย 4.0**
Health | Head | Heart | Hand
Hope | Happiness | Harmony

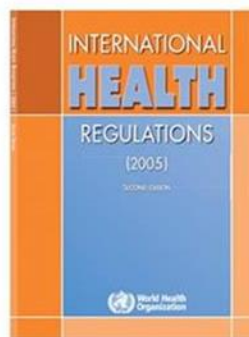


+

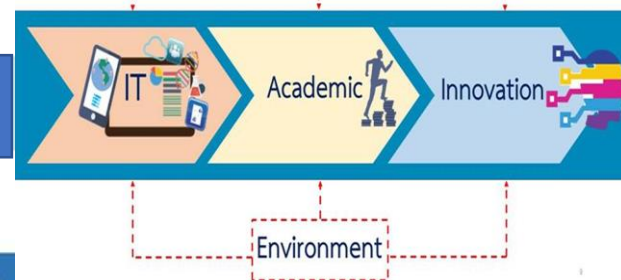
20 years National Strategic Plan



Competency in disease prevention based on employer's expectation “international health regulations”



Professional Competency



Disease Prevention and Control Policy Reform Agenda

Intelligent Information System



- Emergency Operations Center (EOC)
- Bio-containment Unit
- Smart NCD & Environmental-Occupational Prevention Program
- Intelligent Workforce
- Next Generation Risk Communication

- Public Health Laboratory
- Health Literacy & Health life skills
- Financial System



สีเขียว มีต้นทุนมาก ปรับปรุงเล็กน้อย แสดงศักยภาพเพิ่มขึ้นมาก
 สีฟ้า มีต้นทุนบ้าง ต้องปรับปรุงอีกมากหรือต้องปฏิรูปการทำงาน
 สีแดง มีต้นทุนน้อยมาก ต้องออกแบบระบบใหม่ และเร่งรัดดำเนินการมาก

The 9th Global Conference on Health Promotion



Key statements:

- We recognize that health and wellbeing are essential to achieving sustainable development ;
- We will promote health through action on all the SDGs
- We will make bold political choices for health

3 Focal areas

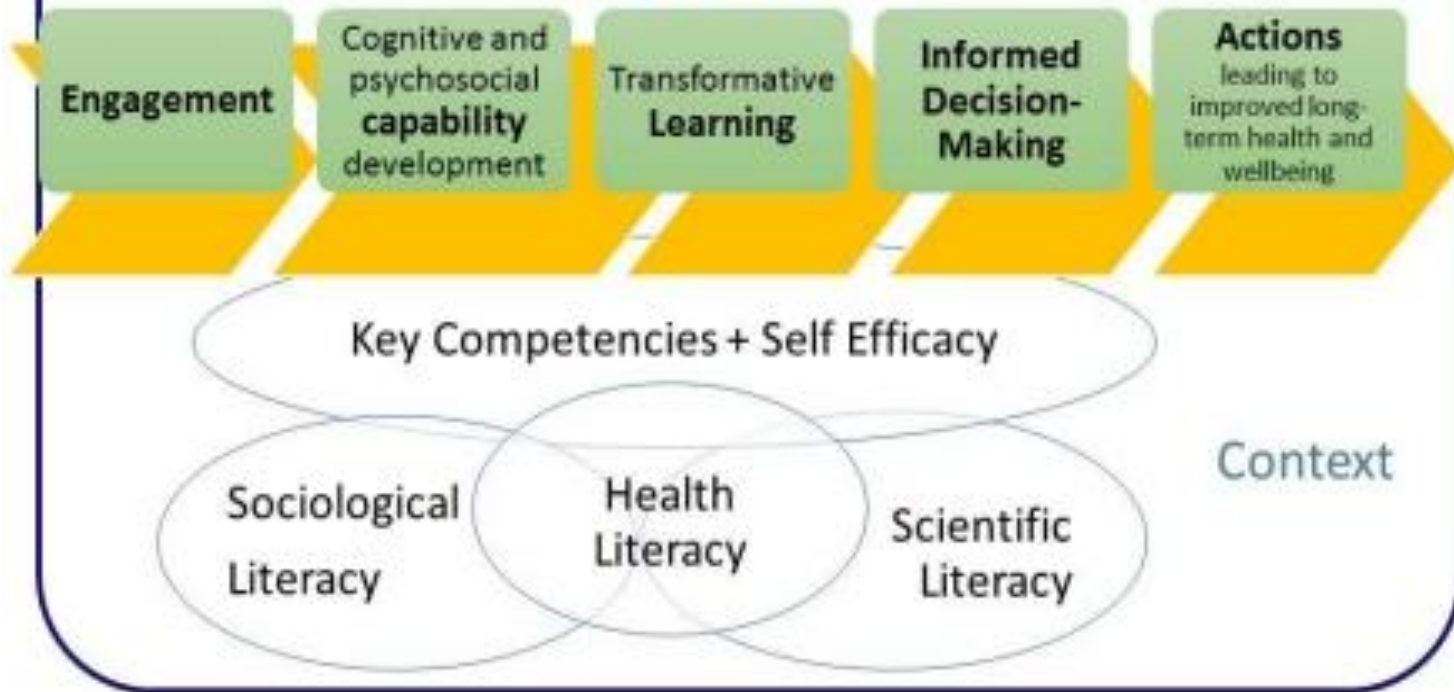


Principles of Learning

1. Literacy, Health Literacy Skill Development
2. Responsible Community Members
3. Safe Learning Environment
4. Partnership with Community
5. Governance .

PACIFIC SCIENCE FOR HEALTH LITERACY PROJECT

The Education Challenge: Critical Engaged Citizenship
Enabling the potential of adolescents as lifelong engaged citizens



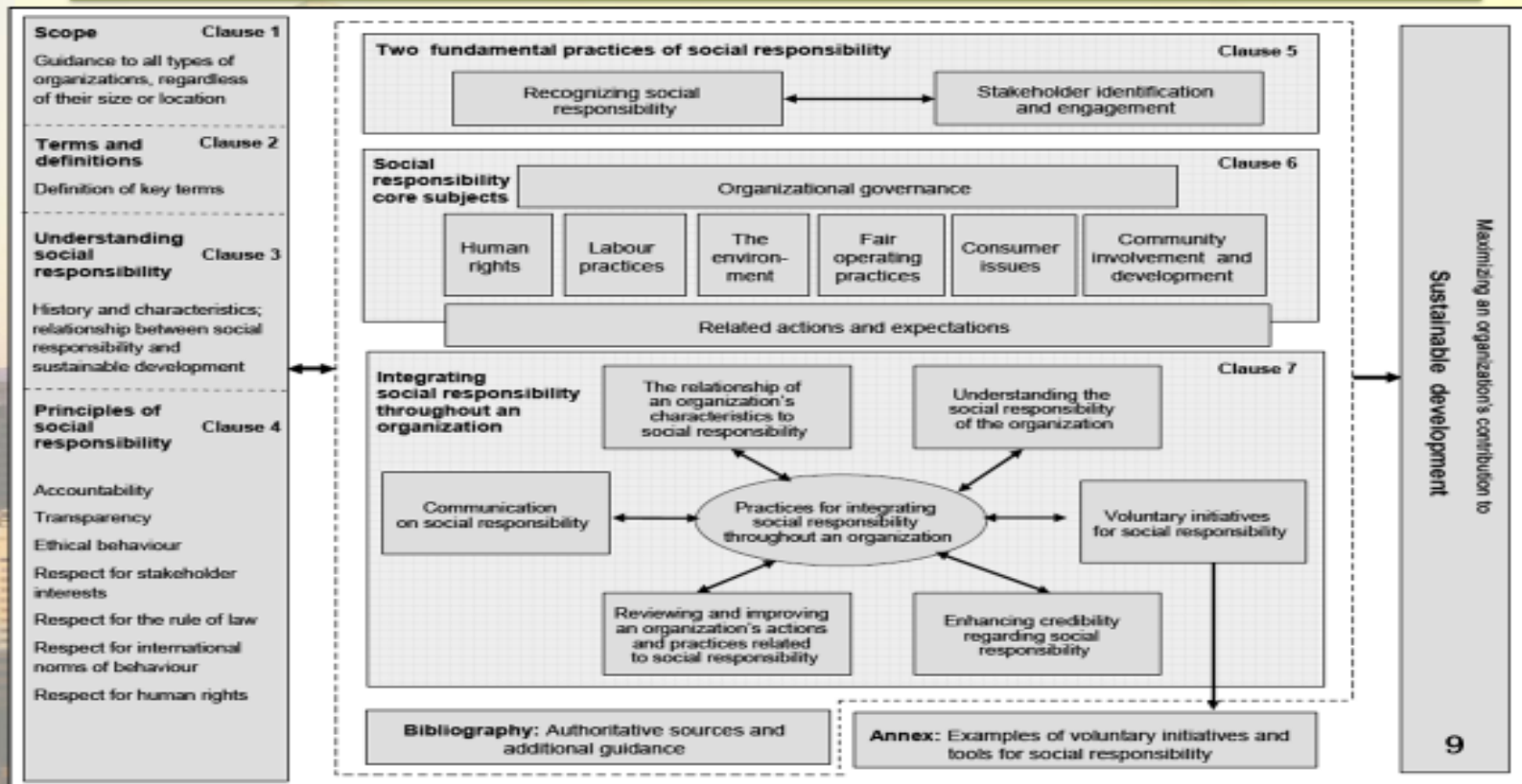
Adapt this educational model to enhance “health literacy” in our graduates

Design learning activities

Social lab covers

1. Life at the Faculty based on ISO 2600
2. and District Health Data and Experience

ISO 2600 Standard Structure



Policy level change

Design learning activities

Social lab covers

1. Life at the Faculty based on ISO 2600
2. and District Health Data and Experience

Integration Social Responsibility throughout the Organization



Design learning activities : KM of others in MU

RAMATHIBODI AND SOCIETY

Faculty of Medicine Ramathibodi Hospital, Mahidol University, has a definite policy to support various health-related activities by setting up Centre for Health promotion to coordinate such activities under the supervision of Health Promotion Committee with the major objective to lead communities and societies to step forward towards better health. In so doing, the following centre have been established:

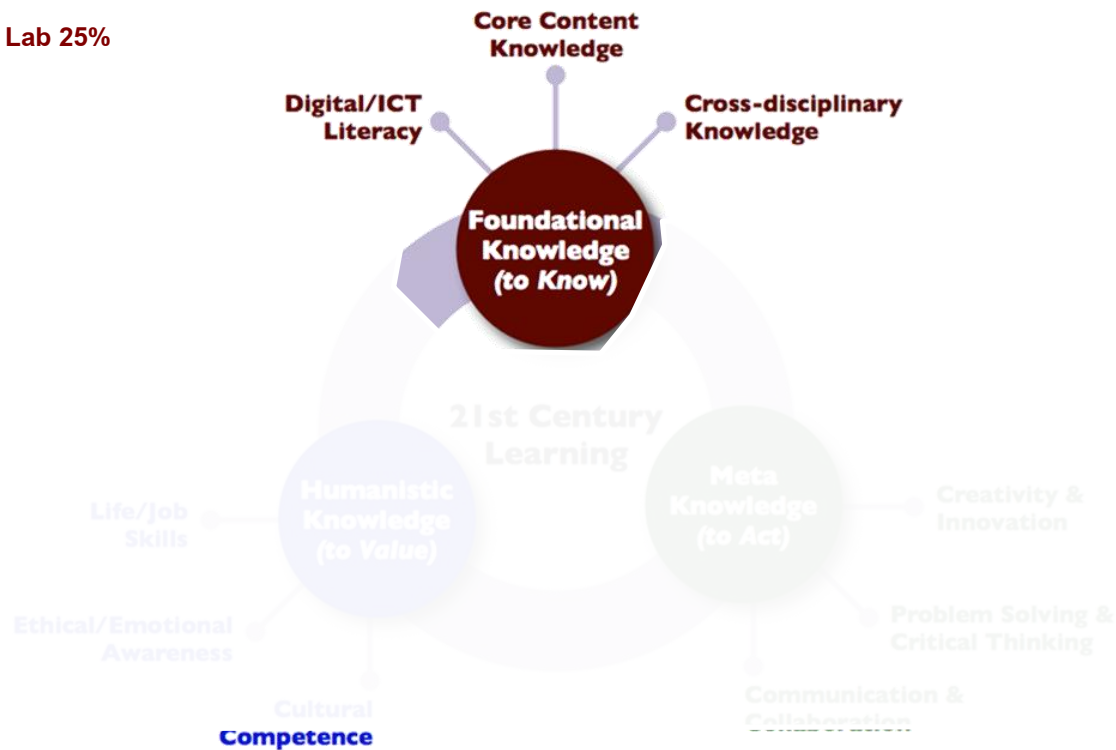
1. Domestic Violence Knowledge Management Centre
(www.dvkm-thailand.org)
2. Centre for promotion of health of teenagers.
(www.teenrama.com)
3. Child safety promotion and injury prevention research center
(www.csip.org)





1. Develop key message from different departments research

- Classroom 40 %
- Practicum 35 %
- HL- Social Lab 25%

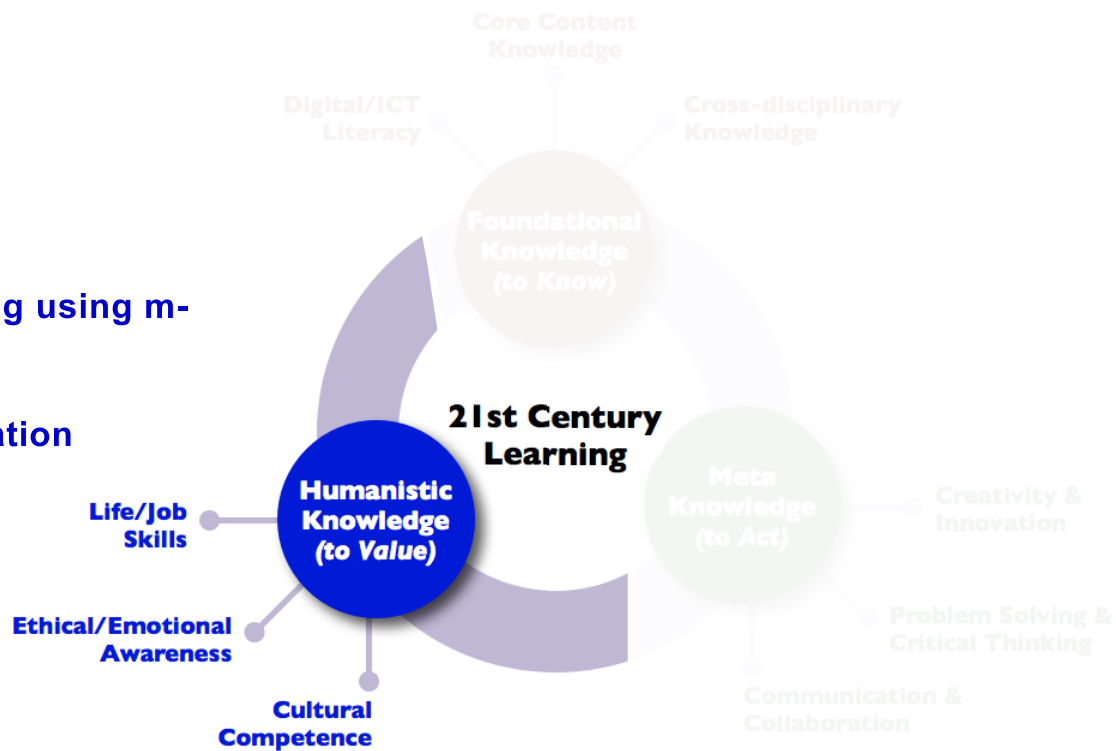




Health Literacy Learning Process



2. Team learning using m-
socialcloud
health Application





Health Literacy Learning Process

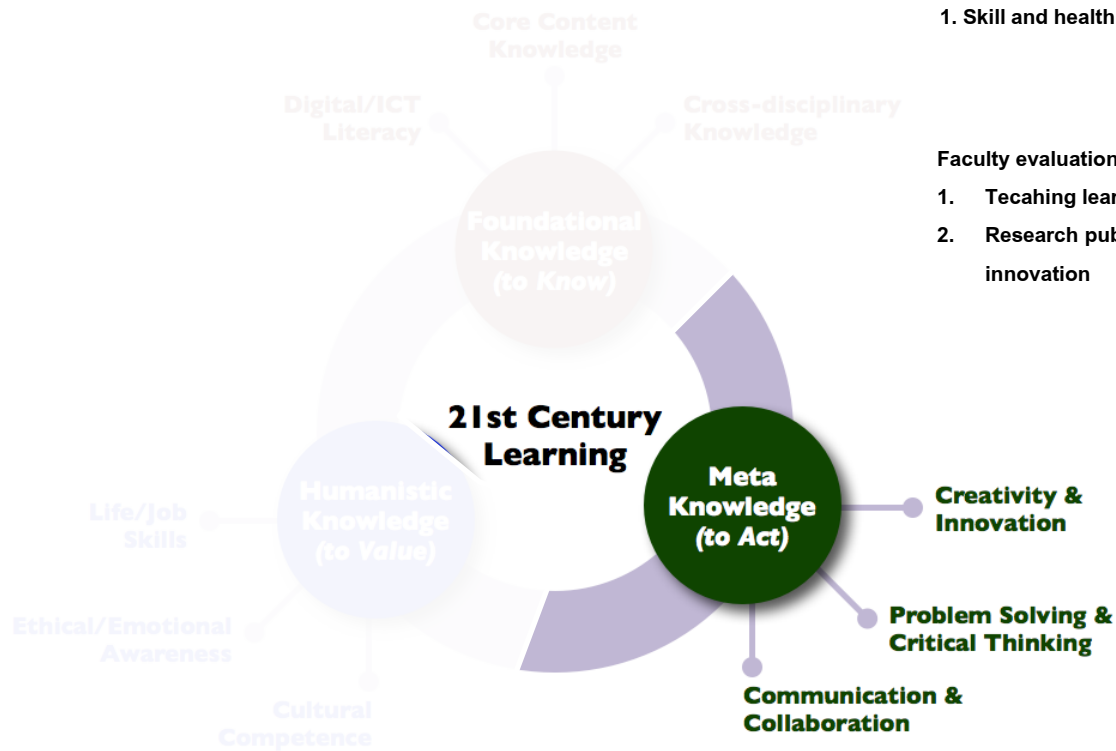


Student learning evaluation

1. Skill and health status

Faculty evaluation

1. Teaching learning module
2. Research publication and innovation



Health Literacy/
Financial Literacy/
Digital Literacy



3. Input from Rajathewi Model and Private partners, market place, work place ie **AIA music, Religious , Start Up, Banking and Finance Community**

Health Literacy Learning Process



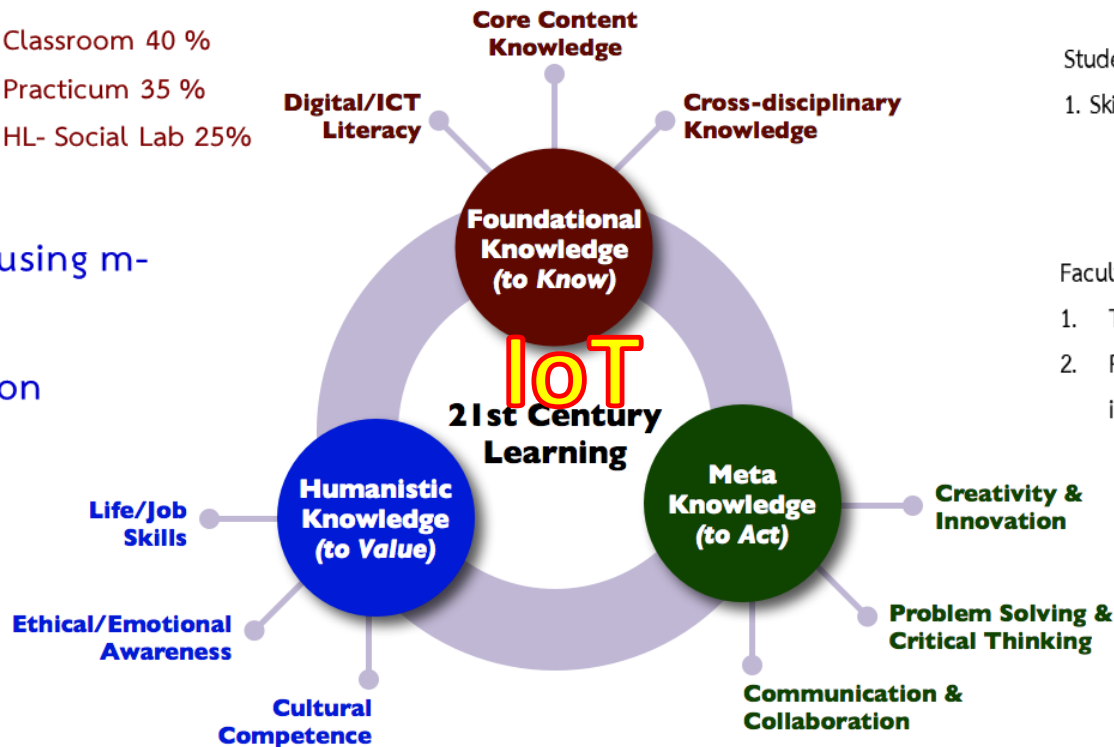
1. Develop key message from different departments research

- Classroom 40 %
- Practicum 35 %
- HL- Social Lab 25%

Student learning evaluation

1. Skill and health status

2. Team learning using m-
socialcloud
health Application

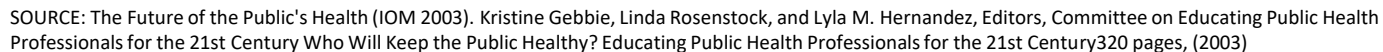


Faculty evaluation

1. Teaching learning module
2. Research publication and innovation

3. Input from Rajathewi Model and Private partners, market place, work place ie AIA music, Religious , Start Up, Banking and Finance Community

Professional/Teacher level change



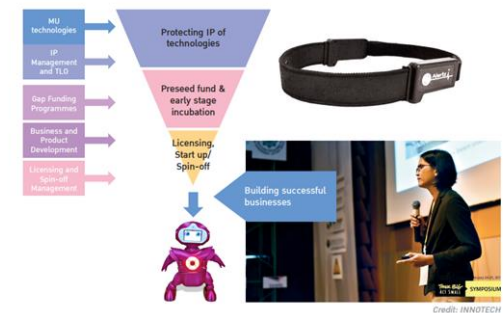
Faculty of Public Health

Health Literate : Social and Digital Innovation



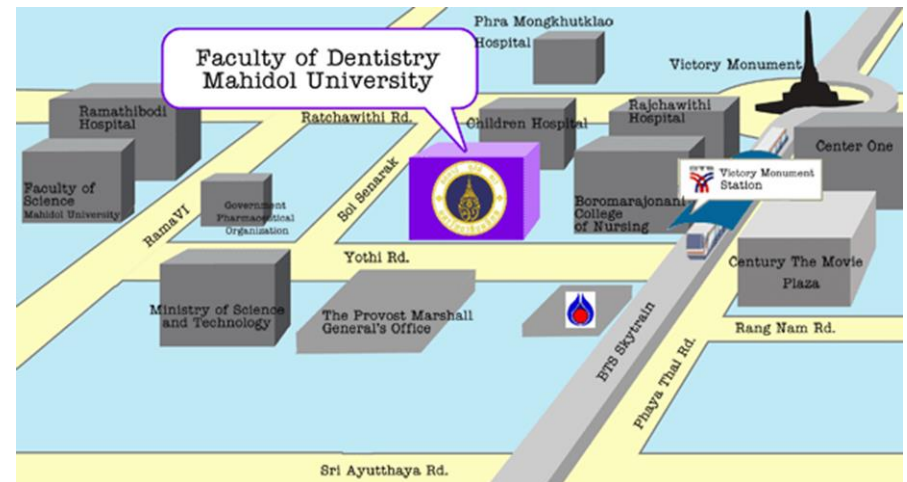
Mahidol University's Innovation and Entrepreneurship Ecosystem

Mahidol University has established the Institute for Technology and Innovation Management (INNOTECH). The Institute is aimed to support the University's mission to develop an innovative ecosystem to encourage innovation, protect intellectual property, facilitate the utilization of research, and foster entrepreneurship.



Student level change through their life at the FPH

Create “Social Labs” in two districts

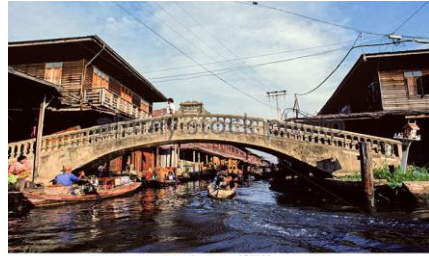


Bangkoknoi district

Rajathewi district

For medical, nursing and public health students

Semi urban



Megacity



RAMATHIBODI AND SOCIETY

Faculty of Medicine Ramathibodi Hospital, Mahidol University, has a definite policy to support various health-related activities by setting up Centre for Health promotion to coordinate such activities under the supervision of Health Promotion Committee with the major objective to lead communities and societies to step forward towards better health. In so doing, the following centre have been established:

1. Domestic Violence Knowledge Management Centre
(www.dvkm-thailand.org)
2. Centre for promotion of health of teenagers.
(www.teenrama.com)
3. Child safety promotion and injury prevention research center
(www.csip.org)





Strengthen Health Communication

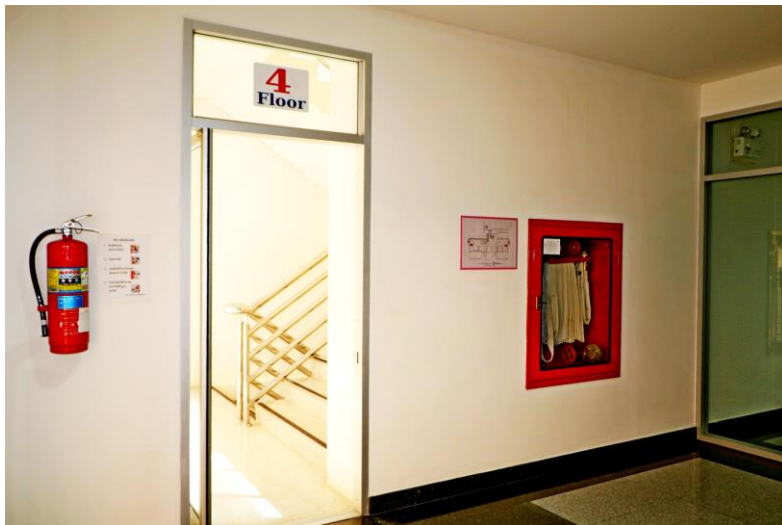


มหาวิทยาลัยมหิดล บันทึกเทปสัมภาษณ์ 4 ประเด็น คือ 1. ไม่กินมือเย็น ช่วยลดน้ำหนักได้จริงหรือไม่ 2. กินอาหารมั่งสัปดาห์อย่างไรให้สุขภาพดี 3. อาหารคลีนดีต่อร่าง... See More See Translation



Enhancing social and network communication





Health Influencer: Actors







Environmental Safety Context

Environmental Context



Working Closer with Partners in the Field

Health Literacy and Digital Health Volunteer Innovation





Key Message from Our Approach

- Is this a new Public Health Teaching and Learning Approach?

Changing the Faculty (Organization) in addition to
Changing the curriculum

- Shall we train Doctors and Nurses together with Public Health Professionals for a better health outcome?

For the benefit of mankind



THANK YOU
for your
FOR YOUR
ATTENTION

#37948379