



財團法人國際合作發展基金會
International Cooperation and
Development Fund

11157台北市士林區天母西路62巷9號12~15樓
12~15F, No. 9, Lane 62, Tien Mou West Rd.
Taipei 11157, Taiwan
Tel: 886-2-2873-2323
Fax: 886-2-2876-6456-7
www.icdf.org.tw

國合會 105 年度「海外服務工作團」帛琉專案志工

招募報名簡章

財團法人國際合作發展基金會（國合會）海外服務工作團自民國 85 年開辦，派遣符合夥伴國家需求之志工赴駐地服務，迄今共計已派遣 672 人次遠赴 38 個國家服務。

招募說明

- 報名時間：即日起至 9 月 10 日
- 派遣國家：帛琉
- 預定派遣時間：於 106 年 1 月上中旬派遣
- 服務期程：1 年¹
- 派遣人數：預定招募 1 人（依甄選成績總分擇優錄取，倘成績未達標準即不足額錄取），志工需求項目表請詳附件。
- 本會提供之支持：服務前教育訓練、國內體檢、赴離任最直接航程經濟艙來回機票乙張、生活津貼、海外醫療及急難救助保險等，另由海外合作單位提供住宿。
- 報名資格：
 - (1) 基本資格：
 - (a) 具有中華民國國籍。
 - (b) 年齡：年滿二十歲。
 - (c) 學（經）歷：國內外大專畢業，或具 5 年（含）以上相關工作經驗（註：在學者於派遣前取得畢業證書即可，惟須提供在學證明）。
 - (d) 男性須役畢或免役。
 - (2) 專業資格：視海外合作單位所需，依各招募項目說明為準。

報名及派遣程序

一、報名方式及流程說明：

1. 請於 105 年 9 月 10 日前，至本會海外志工入口網完成報名，網址如下：
http://web.icdf.org.tw/ICDF_VOLUNTEERS/PubVT
2. 註冊成為會員並點選入口網左方「會員資料」填寫個人報名資料。
3. 點選「最新消息」中之招募訊息，選擇合乎個人條件及興趣之項目，完成報名程序。

¹ 志工派遣時間原則為 1 年，惟可視海外合作單位需求及志工意願與服務評量結果延長至多 1 年

二、報名前請預先準備下列資料，以減少您填寫報名系統之時間：

- 中、英文履歷及自傳 (自傳約 500 字左右)
- 身分證正反面電子檔、護照個人完整資料頁電子檔
- 男性須檢附退伍令或免役證明電子檔
- 最高學歷畢業證書電子檔
- 103 年 8 月後取得之語文檢定成績單電子檔 (語言能力要求詳如表一；倘無語文檢定證明，可參加本會舉辦之外語筆試作為語言能力證明)
- 工作/志願服務經驗相關證明文件電子檔 (倘有可選擇繳交)
- 證照資格或相關訓練證明電子檔 (倘有可選擇繳交；具國家專門職業級技術人員考試證書、職訓局證照，或相關專業研修課程結業證明等尤佳)

三、審查流程：

志工招募審查分兩階段，第一階段為報名資料書面審查，第二階段為面試甄選 (含外語口試)，通過書面審查者將另行通知參加面試，說明如下：

1. 書面審查：本會將於報名截止後進行書面審查，檢視報名資格並參酌報名資料完整度，另行通知合格者參加面試甄選。
2. 面試甄選：書面審查合格者將通知參加面試，本階段含以下三項測驗內容：
 - (1) 綜合面試(需達 70 分以上)
 - (2) 外語口試(需達 70 分以上)：英文為必要之口試科目

四、結果公布：

通過面試甄選者，本會將依據各駐在國需求進行遴選作業，並在網站公佈志工候選人名單後辦理核錄說明會。

五、服務前教育訓練約 4 天。

六、本案相關作業預定時程：

- 報名時間：即日起至 9 月 10 日
- 書面資料審核：9 月 12 日至 9 月 20 日
- 面試時間：9 月 24 日(六)²
- 公布錄取名單：9 月 30 日(五)前
- 核錄說明會：10 月 4 日(二)
- 繳交培訓保證金：10 月 7 日(五)前
- 服務前教育訓練：10 月 12 日至 10 月 15 日 (約 4 天)³

七、啟程赴任：預計 106 年 1 月上中旬派遣。

八、本會保留招募變動之權利。

九、倘對以上報名資訊有問題，請電郵本會志工小組信箱：tov@icdf.org.tw，或於上班

² 面試無法擇期，請務必將時間先行空出，避免影響您的權益。

³ 服務前教育訓練除緊急事病假外須全程參加，缺席超過課程時數 2 小時者將喪失派遣資格。

日電洽本案聯絡人：02-2873-2323 馮小姐（分機 310）

表一、語言能力說明

測驗類別	成績標準
英語能力測驗 (FLPT)	聽力、用法、字彙與閱讀總分150分以上
托福電腦化測驗 (iBT)	47分以上
國際英文語文測試 (IELTS)	4.0分以上
全民英語能力檢定 (GEPT)	中級以上(含初試及複試)
傳統多益測驗 (TOEIC)	聽讀550分以上
新版多益測驗 (TOEIC)	聽讀均為275分以上
劍橋大學英語認證 (BULATS)	ALTE Level 2
西語或法語能力測驗 (FLPT)	聽力、用法、字彙與閱讀總分150分以上
西班牙語檢定考試 (DELE)	B2中級以上
◎其它官方語文考試檢定請直接附上成績單，本會保有評估之權力。	

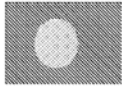
註：報名者可提供以下任一語言能力證明文件：

- (1) 成績證明：須提供 2 年內取得 (103 年 8 月 1 日以後取得) 之語言檢定成績單，成績分數對照標準如上表 (未達標準或文件過期者視為無效證明，請勿提供)。
- (2) 就讀國外大學以上學歷之畢業證書，且證書須於 2 年內 (103 年 8 月 1 日) 以後取得。
- (3) 報名時無上述證明文件或文件已過期者，可於面試甄選當天參加本會語言能力測驗。

附件

國合會 105 年度海外服務工作團帛琉營養專案志工招募項目說明

帛琉



- **地理位置及氣候**：帛琉共和國位於菲律賓群島以東 500 公里，由 8 個主要島嶼及約 340 個火山岩小島組成，面積約 488 平方公里。氣候全境屬熱帶雨林氣候，年平均溫度約攝氏 27 度。雖位於赤道附近，但鮮少受到熱帶氣旋影響。
- **語言**：當地主要語言為英語和帛琉語
- **治安**：治安大致良好。
- **生活**：帛琉屬母系社會，女性傳統上主掌土地所有權及酋長之任免，甚可左右政治人物當選。全國分為 16 個州，人口約 1.75 萬人，七成居住於最大城科羅(Koror)州。國內主要經濟產業為漁業和旅遊業。民生用品大多仰賴進口，故價格偏高，水果蔬菜選項有限。

※資料來源：外交部領事事務局、經濟部投資業務處

編號	需求單位	服務項目	服務內容	地點	領域	期望具備能力/知識/特質	語言要求	學歷要求	工作資歷	服務時數(每週)	預計派遣時間	備註
1	教育部	營養	<ul style="list-style-type: none"> ● 協助帛琉教育部所屬的糧食服務計畫及本會技術團，在校園推廣正確飲食觀念，針對學校營養午餐菜單提供建議。 ● 協助辦理健康飲食烹飪工作坊。 	帛琉	公衛	具營養膳食相關背景或經驗	中階英語	大學	無	40	106 年 1 月上中旬	週末偶需協助工作坊活動



財團法人國際合作發展基金會
International Cooperation and
Development Fund

11157台北市士林區天母西路62巷9號12~15樓
12~15F, No. 9, Lane 62, Tien Mou West Rd.
Taipei 11157, Taiwan
Tel: 886-2-2873-2323
Fax: 886-2-2876-6456-7
www.icdf.org.tw

國合會 105 年度「海外服務工作團」專案志工

(聖露西亞、帛琉、吐瓦魯)

招募報名簡章

財團法人國際合作發展基金會(國合會)海外服務工作團自民國 85 年開辦，派遣符合夥伴國家需求之志工赴駐地服務，迄今共計已派遣 672 人次遠赴 38 個國家服務。

招募說明

- 報名時間：即日至 9 月 10 日
- 派遣國家：聖露西亞、帛琉、吐瓦魯
- 預定派遣時間：視海外合作單位而定，於 105 年 11 月中旬起陸續派遣
- 服務期程：1 年¹
- 派遣人數：預定招募 4 人(依甄選成績總分擇優錄取，倘成績未達標準即不足額錄取)，志工需求項目表請詳附件。
- 本會提供之支持：服務前教育訓練、國內體檢、赴離任最直接航程經濟艙來回機票乙張、生活津貼、海外醫療及急難救助保險等，另由海外合作單位提供住宿。
- 報名資格：
 - (1) 基本資格：
 - (a) 具有中華民國國籍。
 - (b) 年齡：年滿二十歲。
 - (c) 學(經)歷：國內外大專畢業，或具 5 年(含)以上相關工作經驗(註：在學者於派遣前取得畢業證書即可，惟須提供在學證明)。
 - (d) 男性須役畢或免役。
 - (2) 專業資格：視海外合作單位所需，依各招募項目說明為準。

報名及派遣程序

一、報名方式及流程說明：

1. 請於 105 年 9 月 10 日前，至本會海外志工入口網完成報名，網址如下：
http://web.icdf.org.tw/ICDF_VOLUNTEERS/PubVT
2. 註冊成為會員並點選入口網左方「會員資料」填寫個人報名資料。

¹ 志工派遣時間原則為 1 年，惟可視海外合作單位需求及志工意願與服務評量結果延長至多 1 年

3. 點選「最新消息」中之招募訊息，選擇合乎個人條件及興趣之項目（每人至多可選擇報名三項），完成報名程序。

二、報名前請預先準備下列資料，以減少您填寫報名系統之時間：

- 中、英文履歷及自傳（自傳約 500 字左右）
- 身分證正反面電子檔、護照個人完整資料頁電子檔
- 男性須檢附退伍令或免役證明電子檔
- 最高學歷畢業證書電子檔
- 103 年 8 月後取得之語文檢定成績單電子檔（語言能力要求詳如表一；倘無語文檢定證明，可參加本會舉辦之外語筆試作為語言能力證明）
- 工作/志願服務經驗相關證明文件電子檔（倘有可選擇繳交）
- 證照資格或相關訓練證明電子檔（倘有可選擇繳交；具國家專門職業級技術人員考試證書、職訓局證照，或相關專業研修課程結業證明等尤佳）

三、審查流程：

志工招募審查分兩階段，第一階段為報名資料書面審查，第二階段為面試甄選（含外語口試），通過書面審查者將另行通知參加面試，說明如下：

1. 書面審查：本會將於報名截止後進行書面審查，檢視報名資格並參酌報名資料完整度，另行通知合格者參加面試甄選。
2. 面試甄選：書面審查合格者將通知參加面試，本階段含以下三項測驗內容：
 - (1) 綜合面試(需達 70 分以上)
 - (2) 外語口試(需達 70 分以上)：英文為必要之口試科目

四、結果公布：

通過面試甄選者，本會將依據各駐在國需求進行遴選作業，並在網站公佈志工候選人名單後辦理核錄說明會。

五、服務前教育訓練約 4 天。

六、本案相關作業預定時程：

- 報名時間：即日起至 9 月 10 日
- 書面資料審核：9 月 12 日至 9 月 20 日
- 面試時間：9 月 24 日(六)²
- 公布錄取名單：9 月 30 日(五)前
- 核錄說明會：10 月 4 日(二)
- 繳交培訓保證金：10 月 7 日(五)前
- 服務前教育訓練：10 月 12 日至 10 月 15 日（約 4 天）³

七、啟程赴任：視合作單位而定，於 105 年 11 月中旬起陸續派遣。

² 面試無法擇期，請務必將時間先行空出，避免影響您的權益。

³ 服務前教育訓練除緊急事病假外須全程參加，缺席超過課程時數 2 小時者將喪失派遣資格。

八、本會保留招募變動之權利。

九、倘對以上報名資訊有問題，請電郵本會志工小組信箱: tov@icdf.org.tw，或於上班日電洽本案聯絡人：02-2873-2323 馮小姐（分機 310）

表一、語言能力說明

測驗類別	成績標準
英語能力測驗 (FLPT)	聽力、用法、字彙與閱讀總分150分以上
托福電腦化測驗 (iBT)	47分以上
國際英文語文測試 (IELTS)	4.0分以上
全民英語能力檢定 (GEPT)	中級以上(含初試及複試)
傳統多益測驗 (TOEIC)	聽讀550分以上
新版多益測驗 (TOEIC)	聽讀均為275分以上
劍橋大學英語認證 (BULATS)	ALTE Level 2
西語或法語能力測驗 (FLPT)	聽力、用法、字彙與閱讀總分150分以上
西班牙語檢定考試 (DELE)	B2中級以上
◎其它官方語文考試檢定請直接附上成績單，本會保有評估之權力。	

註：報名者可提供以下任一語言能力證明文件：

- (1) 成績證明：須提供 2 年內取得 (103 年 8 月 1 日以後取得) 之語言檢定成績單，成績分數對照標準如上表 (未達標準或文件過期者視為無效證明，請勿提供)。
- (2) 就讀國外大學以上學歷之畢業證書，且證書須於 2 年內 (103 年 8 月 1 日) 以後取得。
- (3) 報名時無上述證明文件或文件已過期者，可於面試甄選當天參加本會語言能力測驗。

附件

國合會 105 年度海外服務工作團專案志工(聖露西亞、帛琉、吐瓦魯)招募項目

聖露西亞

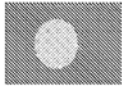


- **地理位置及氣候**：聖露西亞位於東加勒比海小安地列斯群島向風群島中部，介於聖文森及馬丁尼克之間，屬於熱帶海洋性氣候，氣溫變化不大，全年溫度在攝氏 25 度至 30 度之間，12 月至 4 月為乾季，5 月至 11 月為雨季。面積共 616 平方公里
- **語言**：當地主要語言為英語及當地方言克里歐語(Creole)
- **治安**：治安大致良好。惟必須特別注意居家財物安全，門窗上鎖，夜間留盞燈，建議與鄰居建立關係可彼此守望相助。
- **生活**：首都為卡斯翠市(Castries City)，露國人口約 16 萬人 (2014)，其中黑人佔多數，約 90%，其餘多為混血人種。食材與物品價格偏高，約為台灣價格 2-3 倍。當地主食為香蕉、芋頭、山藥...等，稻米和麵包普遍購買容易，外食則為當地食物快餐、三明治與麵包為主。

※資料來源：外交部領事事務局、經濟部投資業務處、國合會歷屆志工編寫之駐地手冊

編號	需求單位	服務項目	服務內容	地點	領域	期望具備能力/知識/特質	語言要求	學歷要求	工作資歷	服務時數(每週)	預計派遣時間	備註
1	桌球協會(SLNTTA)	桌球教練	<ul style="list-style-type: none"> ● 推廣桌球運動 ● 協助培訓重點選手 	聖露西亞	其他	具桌球教練實務經驗	中階英語	大學	1-3年	40	11月中旬	週末偶需工作

帛琉



- **地理位置及氣候**：帛琉共和國位於菲律賓群島以東 500 公里，由 8 個主要島嶼及約 340 個火山岩小島組成，面積約 488 平方公里。氣候。全境屬熱帶雨林氣候，年平均溫度約攝氏 27 度。雖位於赤道附近，但鮮少受到熱帶氣旋影響。
- **語言**：當地主要語言為英語和帛琉語
- **治安**：治安大致良好。
- **生活**：帛琉屬母系社會，女性傳統上主掌土地所有權及酋長之任免，甚可左右政治人物當選。全國分為 16 個州，人口約 1.75 萬人，七成居住於最大城科羅(Koror)州。國內主要經濟產業為漁業和旅遊業。民生用品大多仰賴進口，故價格偏高，水果蔬菜選項有限。

※資料來源：外交部領事事務局、經濟部投資業務處

編號	需求單位	服務項目	服務內容	地點	領域	期望具備能力/ 知識/特質	語言要求	學歷 要求	工作 資歷	服務時數 (每週)	預計派運 時間	備註
2	法院	資訊	<ul style="list-style-type: none">● 協助提供新建置之資訊系統運作相關支持● 協助訓練法院 MIS 人員熟悉法院系統及日常維護	帛琉	資訊	Database design、C++、C#、ASP.NET、VB.net	中階英語	大學	3 年以上	40	11 月中旬	週末偶需工作

吐瓦魯



- **地理位置及氣候**：吐瓦魯位於西南太平洋，由 9 個珊瑚島組成，地處南緯 5 至 11 度，東經 176 度至 180 度間，南北縱深約 560 公里，面積約 26 平方公里；因境內最高處不超出海平面 4 公尺，近年深受海平面上升問題所苦。氣候屬溼熱海洋性熱帶氣候，氣溫常長年約介於攝氏 27 度至 33 度之間，白晝日照強烈。
- **語言**：當地主要語言為英語及吐瓦魯語，吐瓦魯語與我原住民所用部份語彙接近。
- **治安**：治安情況良好，鮮有犯罪情事發生。
- **生活**：吐國人口約 1 萬人（2014）。當地人民樂天知命，頗為和善，以魚、米、麵粉為主食，以麵包果、椰子粉、芋頭、香蕉為副食，食物除魚以外，幾乎全賴進口。近年來在我國農業技術團指導協助下，本島 Funafuti 已可生產瓜類、長豇豆及葉菜類等蔬果。本島能全日供電，惟偶而仍有斷電現象；飲水則以屋頂接貯雨水飲用為主。

資料來源：外交部領事事務局、經濟部投資業務處、國合會歷屆志工編寫之駐地手冊

編號	需求單位	服務項目	服務內容	地點	領域	期望具備能力/知識/特質	語言要求	學歷要求	工作資歷	服務時數(每週)	預計派遣時間	備註
3	衛生部	醫檢	● 協助醫院醫檢工作	Funafuti	公衛醫療	具醫檢相關背景或證照	中階英語	大學	1-3 年	40	11 月中旬	
4	衛生部	物理治療	● 協助物理治療與復健工作	Funafuti	公衛醫療	具物理治療相關背景或證照	中階英語	大學	1-3 年	40	11 月中旬	